



姫路トップ塾 姫路西高・東高合格者数25年連続No.1

入塾前の実力診断テスト・入会金 共に無料

さあ始めよう、 自分たちの「未来」づくりへ

2024年度
新小3・新中3

新年度入塾生募集

3月より新年度
スタート (新小3生は
春期講習会へ)

詳細は裏面をご参照ください

2024年度 中学部の取り組み 「生徒に一生懸命!」～無理なく、無駄なく、わかるまで～

新中1～中3生は小学生の一番大事な時期にコロナの影響を受けました。だからこそ、2024年、Jは「無理なく、無駄なく、わかるまで」子どもたちに寄り添います。

高校入試に向けた知識を着実に習得し、「思考」する楽しさを感じる授業を展開

Jでは、私立中学・高校でも多く採用されてきた『システム数学』、『プログレス』(中1・2)、そして長文読解力の養成に特化した『Strategic Reading』(中2・3)を数学・英語のメイン教材として使用し指導していきます。理科では、分野毎に専門的な内容で深く学べる『系統的に学ぶ』シリーズ教材を用いて学習していきます。

授業構成 NEW

数学・英語の授業構成

部活動もコロナ前に戻った現在、限られた時間で無理なく授業内容を身につけるため、2024年度、数学・英語の授業時間を「講義」と「演習」時間に区分します。その日に習ったことをその日のうちに演習し、定着させるための時間を設けます。演習タイムでは、授業冒頭で行う確認テストの結果により、やり直しの指導や、発展問題の演習、質問受けなど、生徒一人ひとりに合わせた指導を実施していきます。



数学 『システム数学』で論理力を重点養成

『システム数学』は、各単元のスタートは、発問「～はどうなるでしょうか?」から始まり、基本概念の導入や定理・公式の証明なども丁寧かつしっかりと掲載されています。Jでは、教科書のこの特性を最大限利用して、生徒が主体的に考えていく授業を行い、「思考力」を養っていきます。また、テキストに完全準拠した問題集を使って、学習内容の確実な定着を図ります。

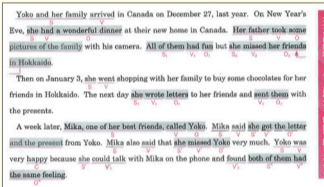
理科 『系統的に学ぶ』シリーズで本物の思考トレーニング

『系統的に学ぶ』シリーズは、高校内容も含めた各単元の学習内容を、学年を縦断して体系的にまとめられています。指導要領にとらわれず、本来理解を深めるために必要な実験や観測データがしっかりと記載されていることが最大の特徴で、繰り返し読むことで基本概念や法則の理解が深いものになっていきます。Jでは、様々な現象を基本原理から分析していく思考トレーニングを中心に授業を進めていきます。

英語 難化傾向の入試に対応。語彙力・長文読解を鍛える

中1・中2『プログレス』
学校教科書の構成と異なり、「be 動詞の文」をマスターし、その次に「一般動詞の文」を習得する、というように定着が難しい文法を段階的に学習していくことで、混ざって読解することなく整理しながら正しく理解していきます。定期考査対策のため、文法単元によっては学校教科書に依拠して授業を行い、授業内で単語テストなども継続して実施していきます。

中2(2学期～)・中3『Strategic Reading』
実際の入試問題を題材にした教材を使用し、入試で配点の高い読解問題に対応していきます。英語の文章に書き込む記号の使い方を固定し、文章の骨格である主語・動詞を見つけ、その他の部分を名詞句(節)・形容詞句(節)・副詞句(節)に分けて、修飾・被修飾の構造を正確に理解し、英文を英文の語順のままに理解できるようにしていきます。



小3
中3

Jの教務システム ～問題を見つけ、課題を克服するために～

1回の授業の流れ

学習の計画と記録

授業ごとの獲得目標は何か、そのためにどのような指導をしていくかをお知らせする「学習の計画と記録」には、確認テストの点数や授業の日付を記録する欄もあり、学習の軌跡が確認できるようになっています。

前回の定着確認(確認テスト)

基礎知識の習得度チェックも兼ねて、前回の内容と宿題の範囲から必須項目を出題します。

チャレンジ 目標を定めて計画的に新しい自分に挑戦 (漢字検定・英語検定)

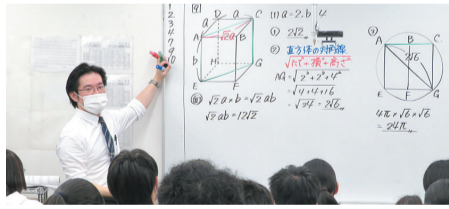
Jでは「漢字検定」「英語検定」の準会場に認定されており、それぞれ年3回実施しています。子どもたちに自分へ挑戦する機会を設け、チャレンジする楽しさを感じていただきたいと思います。受験に向けてのサポートも行っています。

(プログラミング)

Jのプログラミング授業では、「PCプログラミング授業」と「ロボットプログラミング授業」の2講座を開講しています(月2回実施)。論理力を養うとともに生徒自身が自由に考える時間や発表の場も設け、発想力や創造力を引き出しています。

概念導入・ポイント指導 →オリジナルノート作り

Jでは、子どもたちの力を最大限に引き上げる気持の授業と、豊富な知識やデータに基づく論理的思考で、努力を楽しむ授業を行っています。また、わかりやすい板書づくりも大切にしています。スッキリ整理して新しい概念を導入し、子どもたちのノートにまとめていくことで、オリジナルの参考書を作り上げます。



授業内での演習・フォローアップ

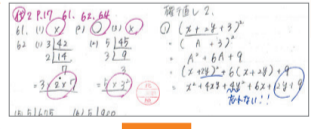
NEW ムリなく、その日のうちに! 「演習タイム」を導入

授業の終わりに「演習タイム」を設けています(小学生:全科目/中学生:数学・英語)。疑問を残さないように、授業冒頭で行った確認テストのフォローや、その日の授業内容を振り返り宿題を進めたり、難問にチャレンジするなど、一人ひとりの定着度に応じて効率的に学習する時間として活用していきます。



家庭学習・トレーニング

「宿題ノート」は、授業時に講師が毎回チェックを行い、家庭での勉強グセをつけていきます。



公開実力判定テスト (全国テスト・塾内テスト)



学習指導

生徒懇談・保護者懇談
日頃の塾での様子・学習状況・今後の課題などについてお話をさせていただきます。懇談会を定期的に実施しています。(学年によって実施時期が異なります)

主要5科目の定期考査対策(中学生)

基本/標準/応用に区分した対策プリントで、各中学校の出題範囲に合わせて重要単元をガッチリ復習。頻出問題を精選し、学校ごとの出題傾向にも言及して解答方法を指導します。知識分野には、記憶テクニックを駆使した暗記トレーニングで、着実に知識を増やしていきます。

学校の定期考査



進路指導 保護者懇談

中3生の入試に向けた受験校決定のための懇談も実施します。



無料通塾バス 田寺・御立方面/書写台/越後方面/岡田・土山・東雲町・船橋町・神子岡方面/青山・余部・川西台・蔵ヶ台方面/砥堀・仁豊野方面/香寺・船津方面/豊富・北平野・大寿台・城北新町方面/加茂・構・付城方面/八幡小・西蒲田・西夢前台・蒲田方面/糸引小北・東山・南条・北条・阿保・城陽小北方面/東姫路駅方面

網干南校 垣内交差点南へ20m
太子校 太子町役場東 東交差点南へすぐ
龍野校 マックスバリュ 西向かい
赤穂駅前校 播州赤穂駅 西へ徒歩5分 一斉授業開講学年:小5～中3

志望校トップ合格をめざす J教育セミナー
お申込み・お問合せは 0120-5519-18
https://www.js-educ.co.jp/ e-mail:benkyo@js-educ.co.jp 9:00～22:00 (日・祝も受付)

小3 中3 新年度入塾生募集

受講前の実力診断テスト無料
ご入塾の際の入会金無料

子育て支援兄弟割引
ご兄弟2人目以降(下の学年の方)を対象に、平常授業及び講習会で使用する全ての年間教材費無料。(一部講座を除く)
3人目以降はさらに平常受講料を毎月10,000円まで割引します。

小学部 読み・書き・算・英を「学ぶ」ことから「わかる」「もっと知りたい」へ、探究する楽しさを実感。「上限撤廃!」「好奇心全開!!」

新小3(現小2) 学習することの楽しさを知り、継続することを身につけ
早期に基礎学力を養成する ※新小3生は春期講習会・4月から開講

算数 計算力と柔軟な思考力を身につける
国語 長文読解の土台となる「語彙」・読解手法の「型」を段階的にトレーニング

①の図で、いちばん大きい円の直径を求めなさい。
②の図のようなつづに、直径4cmのゴルフボールを入れます。ゴルフボールは下から青色・黄色・白色と順番にくり返して入れていきます。最後のゴルフボールの色は何色ですか。

【円と球】

算数または国語	各1日65分・週1回	各9,000円/月
算数・国語	1日130分・週1回	11,000円/月

【消費税込】 ※入会金は無料です。◎教材費・選択科目によって異なります。英語受講の方は、ELST®教材費として1,000円/月が必要。◎設備費:2,100円/月 ◎公開実力判定テスト:3,000円・年3回

新小4(現小3) 小4から学習の基本を「読み・書き・計算・英語」と位置づけ、世界へと羽ばたいていくための第一歩とする

算数 学年に促されない先取りの学習を考えた力で突破する
国語 読解手法の「型」の定着と幅広い「語彙」を習得
英語 日常的によく使われる表現を楽しく習得

たて16m、横20mの土地があります。この土地に、たて・横に1本ずつ、はば2mの道をつけました。残りの土地の面積を求めなさい。

【面積の求め方】

算数	1日65分・週2回	11,480円/月
算数・国語	1日130分・週1回+1日65分・週1回	13,380円/月
算数・英語	1日130分・週2回	14,980円/月

【消費税込】 ※入会金は無料です。◎教材費・選択科目によって異なります。英語受講の方は、ELST®教材費として1,000円/月が必要。◎設備費:2,100円/月 ◎公開実力判定テスト:3,000円・年3回

新小5(現小4) 中学以降の学力を決める算数の重要単元を論理的思考で制覇。さらに「読む力」「書く力」を伸ばし、総合的な学力の養成を図る

算数 小学算数ヤマ場の学年。基礎から応用までを完全理解
国語 「言葉の役割とルール」を理解し、「文章読解の手法」の土台を固める
英語 語順や文法について中学英語の準備を開始。「オンライン留学」も実施(月1回)
理科 テータ分析・検証実験などの科学的考察法を習得する
社会 中学入試レベルも含めた小学地理の知識を完成

下の図1は、内のが縦12cm、横15cm、深さ15cmの直方体の容器で、この容器には10cmの深さまで、水が入っています。この容器に、図2のような四角柱を、底につくまでまっすぐ入れます。

【水の深さと容積】

算数	1日65分・週2回	11,980円/月
算数・国語	1日130分・週1回+1日65分・週1回	13,980円/月
算数・英語	1日130分・週2回	15,880円/月
算数・国語・英語・理科・社会	1日130分・週3回	19,280円/月

【消費税込】 ※入会金は無料です。◎教材費・選択科目によって異なります。英語受講の方は、ELST®教材費として1,000円/月が必要。◎設備費:2,100円/月 ◎公開実力判定テスト:3,000円・年3回

新小6(現小5) 小学校での学習内容を総復習し、さらに+αへ取り組む。中学内容への橋渡しを早期に開始し、中学進学後トップを走る実力へ

算数 比・比例・速さなど中学内容の基礎を完全定着
国語 「言葉の知識・ルール」を理解し、「論理的読解の基礎」を完成
英語 自然な英語表現で中学内容を先取り。「オンライン留学」も実施(月1回)
理科 中学内容も先取りし、各単元の全体像の理解を深める
社会 歴史・公民の基礎を学び中学に向けた知識の体系をつかむ

次の図で、色のついた部分の面積を求めなさい。

【等積移動】

算数	1日65分・週2回	12,580円/月
算数・国語	1日130分・週1回+1日65分・週1回	14,580円/月
算数・英語	1日130分・週2回	16,480円/月
算数・国語・英語・理科・社会	1日130分・週3回	19,880円/月

【消費税込】 ※入会金は無料です。◎教材費・選択科目によって異なります。英語受講の方は、ELST®教材費として1,000円/月が必要。◎設備費:2,100円/月 ◎公開実力判定テスト:3,000円・年3回

中学部 独自の土台重視のカリキュラムで新出概念を学んだら、自分の問題意識で課題に取り組む「努力を楽しむ授業」を展開!!

新中1(現小6) 計画的な時間配分と効率的な学習方法で、クラブとの両立を果たし、学年トップをめざす

数学 『システム数学』で学年枠に促されない真の学力を養成
英語 動詞の使い方を中心に文法内容を完全理解。しっかりとした英語学習の土台を作る
国語 文と文のつながりを理解し、自ら文を書く訓練を行う
理科 知識だけでなく、図やグラフ問題の解き方も身につける
社会 「地理」と「歴史」を並行して学習する

右の図のように、比例 $y = 2x$ のグラフと反比例 $y = \frac{a}{x}$ のグラフが2点で交わっている。x座標が正である交点をA、x座標が負である交点をBとする。また、y軸に関して点Aと対称な点をC、点Bと対称な点をDとする。長方形ACBDの周りの長さが48であるとき、aの値を求めなさい。

【比例・反比例のグラフ】

数学・英語	1日140分・週2回	21,400円/月
数学・英語・理科	1日140分・週2回+1日70分・週1回	23,200円/月
数学・英語・国語・理科・社会	1日140分・週3回	24,800円/月

【消費税込】 ※入会金は無料です。◎教材費・選択科目によって異なります。英語受講の方は、ELST®教材費として1,000円/月が必要。◎設備費:2,100円/月 ◎公開実力判定テスト:3,980円/回

新中2(現中1) 入試で問われる内容を多く学ぶ最重要学年。科目間バランスを整え、トップ高合格の軌道に乗る

数学 中学最大のヤマとなる重要3単元の完全理解
英語 入試頻出の「文を拡張する文法項目」を完全マスター
国語 文脈を読み取る力を鍛え、文章の要旨を正確に把握する
理科 計算・グラフ問題のツボを理解し使いこなす
社会 歴史を学ぶ土台となる地理を固め、歴史の流れの理解を深める

点A(0,4)、B(1,6)、C(4,0)、O(0,0)を頂点とする四角形ABCOがある。次の問いに答えなさい。

【一次関数と図形】

数学・英語	1日140分・週2回	21,400円/月
数学・英語・理科	1日140分・週2回+1日70分・週1回	23,200円/月
数学・英語・国語・理科・社会	1日140分・週3回	24,800円/月

【消費税込】 ※入会金は無料です。◎教材費・選択科目によって異なります。英語受講の方は、ELST®教材費として1,000円/月が必要。◎設備費:2,100円/月 ◎公開実力判定テスト:3,980円/回

新中3(現中2) 誰もが努力する勝負の年。着実に成果を積み上げ、公立難関高全員合格をめざす

数学 入試で差のつく考え方・解法を完全定着
英語 入試に対応する読解・文法・リスニング力を強化
国語 入試必須知識を蓄え、実戦力を鍛える
理科 最重要単元を押さえ、段階的に実力をつける
理科特訓 入試頻出単元である中1・2内容を徹底復習
社会特訓 社会の動向にも着目し、難化する入試に打ち勝つ実戦力を身につける

2点A(2,-2)、B(-1,-1/2)を通る放物線 $y = ax^2$ と、点Bを通る直線 $y = \frac{5}{2}x + b$ がある。この直線と放物線の交点で、Bとは異なる点をC、線分ABとy軸との交点をDとする。次の問いに答えなさい。

【二次関数と図形】

数学・英語	1日140分・週2回	24,100円/月
数学・英語・国語または数学・英語・理科	各1日140分・週2回+1日70分・週1回	各26,400円/月
数学・英語・国語・理科	1日140分・週3回	28,600円/月

【消費税込】 ※入会金は無料です。◎教材費・選択科目によって異なります。英語受講の方は、ELST®教材費として1,000円/月が必要。◎設備費:2,100円/月 ◎公開実力判定テスト:3,980円/回

高校部 高校部で「河合塾マナビス」を導入中!一人ひとりの目標に合わせた映像授業+授業ごとの学習サポートで着実に実力up!!

新高1 新高2 新高3 河合塾マナビス 春期特別無料講習

学習計画や到達目標を個別に設定。受講後に一人ひとり理解度を確認。

申込期間	新高2・3生 > 3月31日(日)まで 新高1生 > 4月8日(月)まで	受講期間	お申込みより 2週間
開講講座	英語 数学 国語 理科	費用	無料 入会金・テキスト代なども不要です。
無料受講可能講座数	2月26日(月)まで > 最大4講座無料 3月11日(月)まで > 最大3講座無料 3月18日(月)まで > 最大2講座無料	講座とは	(45分もしくは90分)×O回=1講座

3月19日以降、申込締切までのお申込みで、1講座無料
(例)2講座申込み場合、右記講座では計9回分の受講となります。

※申込日によって受講できる講座数が異なります。受講開始日はご相談いただけます。 毎回の受講の流れ 予習 > 映像授業 > チェックテスト > アドバイスタイム > 復習

お申込みはこちら
J教育セミナーへのお電話でのお申込みも可能です。

河合塾マナビス はりま中央校
主 催 河合J教育システムズ
姫路城
大手前公園
郵便局
大手前通
中央地下 駐車場入口
市民会館
東行
三木美術館

小3 高3 個別指導は最適な学習スタイルで着実に成績アップ!

Rex
1科目 70分×4回~
■受講について
・1日2科目以上の受講も可能。
・1セットの受講に対して、1回分の振替が可能。
※受講料についてはお問合せください。
■毎回、授業内容をご家庭に報告いたします
授業で扱った内容や授業中の様子を保護者の皆様にご報告する「学習指導報告書」のやりとりを通して、より一人ひとりに適した指導を実現。また、最新の受験情報を保護者の方々に伝える説明会を開催するとともに、豊富な受験情報を基にした進路相談も定期的実施。

2023年春 合格実績

<p>市立姫路 52名 姫路飾西 50名 龍野高校 54名 相生高校 32名 県立大附属 8名 鷲尊 4名 雫尊 5名 他 多数合格</p>	<p>姫路西高 123名 西高生の2.2倍に1人が卒業生</p> <p>姫路東高 114名 東高生の2.4倍に1人が卒業生</p>
<p>京都大 1名 東北大 1名 大阪大 1名 神戸大 2名 岡山山 7名 広島大 2名 京都府立 1名 和歌山大 1名 鳥取大 4名 愛媛大 1名 兵庫県立 2名 都留文科大 1名 徳島大 1名 宇都宮大 1名 信州大 1名 山口大 2名 高知大 1名 富山大 1名 兵庫教育大 2名 県立広島大 1名 島根県立 1名 新見公立大 1名 防衛大学校 1名 関西学院大 17名 立命館大 2名 関西大 1名 近畿大 5名 甲南大 17名 大阪薬科大 1名 神戸薬科大 3名 同志社女子大 1名 武庫川女子大 9名 全員現役合格 他 多数合格</p>	<p>重要 合格者数に、テスト生・講習会生・中途退塾生は含んでおりません。 J単独 他校との提携一切なし</p>

無料実力診断テスト 受講・入塾テストを兼ねる 実施要項

日時 2/21(水)・24(土)・28(水)
①14:00~②17:00~③19:35~
※個別に日程の調整が可能です。以降毎週水・土曜日
会場 J教育セミナー各校 持ち物 筆記用具
テスト科目 新小3~新中1(現小2~現小6)/算数・国語(各30分)
新中2・新中3(現中1・現中2)/数学・英語(各40分)
新高1~新高3(現中3~現中2)/担当講師による面談
・校によって受付時間帯が異なる場合があります。
・テスト結果は3日以内にお知らせします。

難関国公立 大学現役 合格をめざす J教育セミナー
お申込み・お問合せは コ コ イ ク イ チ バ ン
0120-5519-18
https://www.js-educe.co.jp/
e-mail:benkyo@js-educe.co.jp
9:00~22:00 (日・祝も受付)